

### 謹賀新年

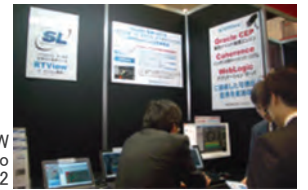
旧年中は格別のお引き立てを賜り、誠にありがとうございました。  
本年も変わらぬご愛顧のほど、よろしくお願い申し上げます。

#### 2012年 ニュース・イベント・ピックアップ (それぞれをクリックして詳細へ)

- 2/8 「既存の監視ツールやデータで『カスタム構築』するアプリケーション性能監視 (APM) ~サービス/ビジネス・アクティビティの状況が見えるインフラ/アプリ監視~」  
Application Performance 2011 拡大版セミナー開催 @ 青山スタジアムプレイス
- 2/23 SL社のRTViewが、インフラ/アプリケーション性能監視システムの透過的な運用で、iPadとiPhoneをサポート (写真 →)
- 2/29-3/2 SL日本は、東京ビッグサイトで開催された「スマートグリッド EXPO」に、富士通(株)様が  
出展されたエネルギー管理システムの可視化と監視デモで、RTViewを提供して協力しました。
- 4/4-6 SL日本、Oracle OpenWorld Tokyo 2012にスポンサー出展:  
「ビッグデータ、クラウド、データグリッド運用管理の性能監視」をテーマに実演 (写真 →)
- 4/24 SL社、IBM SmartCloudの新しいモニタリングを発表:  
RTViewがクラウドにおける監視機能の実現で、迅速で効率的な選択肢を提供
- 4/27 (株)富士通ミッションクリティカルシステムズ様が、オンプレミス(自社運用)型ビッグデータ  
プラットフォーム・ソリューションの開発で、SL社のRTViewを採用:  
複合イベント処理(GEP)エンジンと運用管理システムに接続したRTViewによる  
リアルタイムな可視化と監視 (画面 →)
- 5/23 SL日本、SL-GMS Developer & Custom Editor for Microsoft .NETの  
新バージョンをリリース: 比類なくWeb運用に強い監視制御システムと  
そのエンドユーザ向けの専用カスタム・エディタの開発をさらに支援強化
- 6/22 「SL-GMSによる、比類なくWeb運用に強い監視制御システムとその専用カスタム・エディタ  
の構築 ~ 最短の市場投入時間と画面開発・保守コスト削減を実現する技法と実例 ~」  
セミナー開催 @ 青山スタジアムプレイス (写真 →)
- 7/20 SL社、Oracle Coherence クラスターの監視とトラブルシューティングを加速化:  
RTView Oracle Coherence Monitor (OCM) 新バージョン 5.9で、  
特にスーパーサイズ・クラスターに対応した主要な拡張機能を提供 (画面 →)
- 10/2-6 SL日本は、CEATEC JAPAN 2012に(株)東芝様が  
出展された「スマートコミュニティ・マネジメント・システム」の展示デモにおいて、  
高性能メッセージング・バスと接続してリアルタイムな可視化と監視ができるRTView  
を提供して協力しました。
- 10/15 三菱電機 神戸製作所様が、上水道配水管理の大型監視制御システムで、  
米SL社のMicrosoft .NET ベース GUI/HMIとカスタム・エディタ技術を使用:  
SL-GMSの高速なズーム/パン機能で広範な配水管轄地域を監視、  
現場ではシステム専用のエディタを使って画面をポイント&クリックで編集可能 (画面 →)
- 10/26 SL日本、JavaベースのSL-GMS J/Developerの新バージョン4.2aをリリース:  
比類なくWeb運用に強い監視制御システムのコンテンツリッチで高速なGUI/HMIの  
開発をさらに支援強化
- 11/7 SL社のRTViewがIBM Tivoli Netcool イベントのフィルタリングと関連付けを可能にし、  
アプリケーション・サポート部門におけるリアルタイムな問題解決を支援
- 11/13 SL日本の代表取締役社長である羽島良重が、東京ミッドタウンで開催された  
Application Performance 2012で講演:  
「ログファイルやアプリケーション・サーバからの性能データを可視化して監視  
~ ビッグデータ運用におけるスマート・モニタリングの構築事例とデモ ~」(写真 →)
- 12/12 Amazon CloudWatch におけるアプリケーション性能監視を、  
SL社のRTViewが新しいデータ接続アダプタによって提供
- 12/19 VMware vSphere におけるアプリケーション性能監視を、  
SL社のRTViewが新しいデータ接続アダプタによって提供



iPhoneに表示されるRTViewシンクライアント



OOW  
Tokyo  
2012



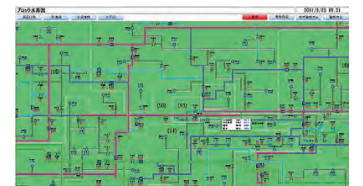
(株)富士通ミッションクリティカルシステムズ様  
ご開発 - RTViewによる運用管理画面例



SL-GMS  
セミナー



Oracle Coherence Monitor



三菱電機 神戸製作所様 開発  
上水道配水管理における大型監視制御システム



AP2012



米SL本社のRTView ディスプレイ・サーバにシンクライアント機能でインターネット接続したiPadで、クラウド環境におけるアプリケーション・サーバの監視をご覧いただきました:

SL-GMS の高速なズーム/パン機能で広範な配水管轄地域を監視、  
現場ではシステム専用のエディタを使って画面をポイント&クリックで編集可能

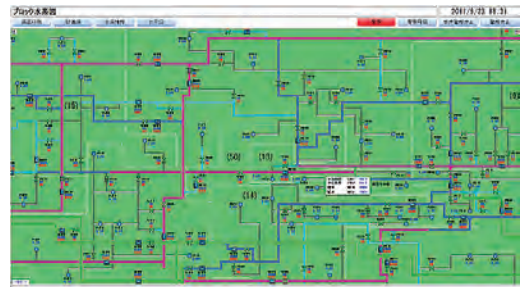
2012年10月15日 プレス・リリースより

今回、三菱電機(株)神戸製作所様が開発された、都市内各所の浄水場から配水本管、枝管(各家庭直近)までの上水道の配水を一元管理する大型の監視制御システムで、SL-GMS Developer for .NET ならびに Custom Editor for .NET が採用されました。

都市内全区に点在する浄水場や配水場などの施設と流量計や水圧計、バルブなどの装置機器を広域ネットワークで結び、収集される大量のデータを中央監視して制御するもので、浄水場相互間の円滑な流量調整と都市内配水管の微細な水圧調整を行ないます。

SL-GMS では、配水経路という相互関連性を持った膨大な装置機器で構成される複雑な監視画面を、SL-GMSDraw グラフィック・エディタで対話的に開発し、アプリケーションから独立してすぐにエディタ内でその動的振る舞いをプレビューして確認しながら、そして作成した動的属性を持った装置機器の部品を再利用していきながら、効率良く開発することができます。さらに、SL-GMS Custom Editor for .NET を使って開発された本システム専用のカスタム・エディタが提供されており、配管、バルブ、圧力計、流量計などを部品化してパレットに装備し、タグ付け(データ接続)などの属性設定や画面構成の編集をクリック&ポイントで行ない、現場における監視画面の保守を容易にしています。

☆プレス・リリース全文(詳細): [http://www.sl-j.co.jp/newsevents/pressrelease/2012/slj\\_press\\_121015.shtml](http://www.sl-j.co.jp/newsevents/pressrelease/2012/slj_press_121015.shtml)



膨大な装置機器で構成される複雑な配水系統図の1ブロック区域(全体数十ブロック分の1ブロック)画面

RTView ユーザ事例より：(株)日立製作所 ITプラットフォーム事業本部ソフトウェア本部様

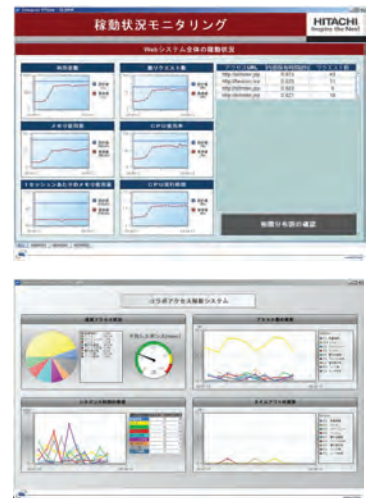
Cosminexus ストリーム処理におけるリアルタイムな可視化と監視

(株)日立製作所様 ITプラットフォーム事業本部ソフトウェア本部様の主力製品であるクラウドサービスプラットフォーム Cosminexus のストリームデータ処理基盤「uCosminexus Stream Data Platform」では、ビッグデータのリアルタイムな可視化と監視で、SL社のRTViewが活用されています。同社様では、RTViewのAPIでカスタム・データ・アダプタを開発されていて、適用ソリューションや案件ごとに、リアルタイムな可視化と監視ダッシュボードを容易にカスタム構築できます。

右画面の適用事例では、Webサーバ、アプリケーション・サーバ、データベース・サーバなどで構成される大規模で複雑化した業務システムによって出力される膨大なログ情報を入力データとして、「uCosminexus Stream Data Platform」が実現する時系列処理により、業務システム全体を「見える化」します。

これにより、業務システムの稼働状況をリアルタイムにモニタリングできます。総リクエスト数、メモリ使用量、CPU使用率などのWebシステム全体の稼働状況や、URL毎の利用者アクセスとレスポンス状況などの性能データから、傾向・パターン分析したり相関分析することによってシステム障害予兆を検知し、事前に障害対策を実行することが可能で、システムの安定稼働を支援します。

☆ユーザ事例ダウンロード: 簡単なご登録(会社名・お名前・電話番号・メール)が必要ですので、ご了承ください。  
[https://www.sl-j.co.jp/products/resources/download/users\\_hitachi\\_cosminexus.html](https://www.sl-j.co.jp/products/resources/download/users_hitachi_cosminexus.html)



RTView® セミナ開催「ビジネスやサービスが見えるスマート・モニタリング」のご案内



拡大版セミナー「ログファイルやアプリケーション・サーバからの性能データを可視化して監視  
～ ビッグデータ運用におけるスマート・モニタリングの構築事例とデモ～」

★2013年1月25日(金) 15:00~17:00 [無料・事前登録制]  
@スタジアムプレイス青山(東京・外苑前駅徒歩2分)

セミナー・サイト: [http://www.sl-j.co.jp/newsevents/AP2012\\_session.shtml](http://www.sl-j.co.jp/newsevents/AP2012_session.shtml) (トップページからも入れます。)

事前登録でいち早く「満席」の人気セッションとなり、当日は会場内に椅子を追加しての開催(11月)となった Application Performance 2012 セッション内容の『拡大版セミナー』です。

☆セミナーのお申し込みは、Newsletter 返信用ファックス、電子メール seminar@sl-j.co.jp またはセミナー・サイトから承っております。



ログデータのリアルタイムな可視化と監視デモ(4分51秒)

Real-Time Visibility



株式会社 SL ジャパン

〒107-0062 東京都港区南青山3-8-5 アーバンプレム南青山 3階  
Tel. 03-3423-6051 info@sl-j.co.jp www.sl-j.co.jp

年3回発行 2013年1月15日発行 通巻44号

◆記載される会社名・製品名は、各社の商標または登録商標です。  
◆記載内容は予告なく変更されることがありますので、ご了承ください。  
◆記載事項の一部または全部の無断転載を禁じます。